

BEFL
аудиторы ■ консультанты ■ оценщики

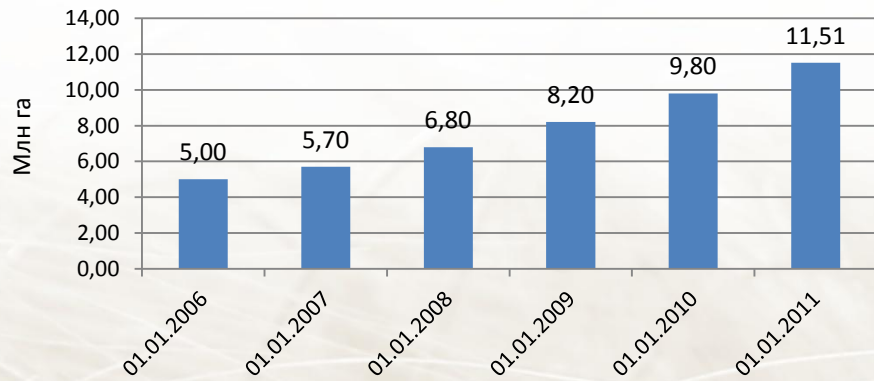
Рынок сельхозактивов, 2005–2013: что купить и как продать?

Сценарии входа в агробизнес

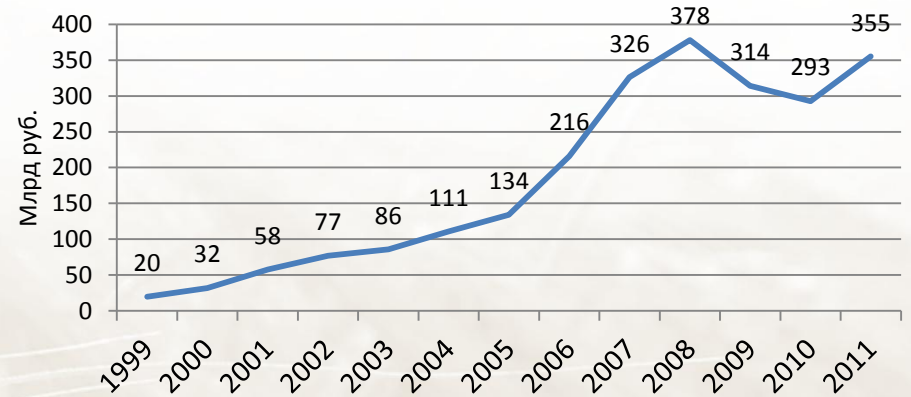
Владислав Новоселов
Управляющий директор BEFL

Отдельные показатели сельского хозяйства

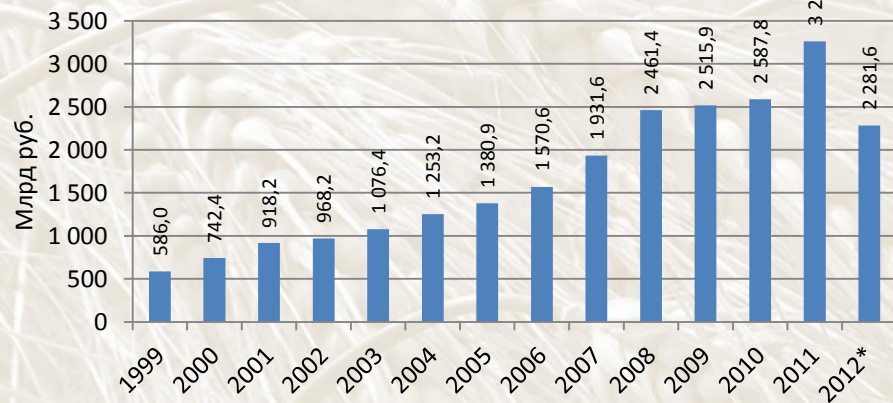
Земля в собственности юр. лиц



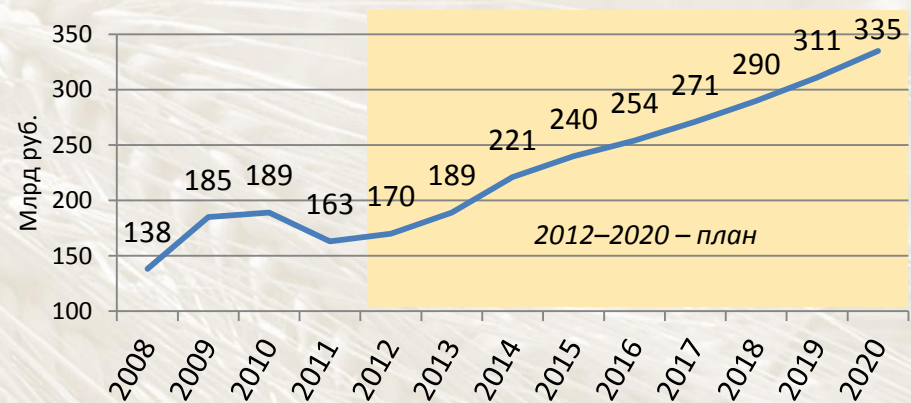
Инвестиции в основной капитал



Продукция сельского хозяйства



Поддержка АПК: реальность и планы



* Данные за 9 месяцев 2012 года

BEFL

Краткий обзор инвестиционных агропроектов (1/2)



BEFL

Краткий обзор инвестиционных агропроектов (2/2)

Этап

Мотивы / интересы

Сценарии

1

Формирование агрохолдингов компаниями – переработчиками сырья

- Формирование собственной сырьевой базы
- Конвертация долгов с/х компаний в земельные активы

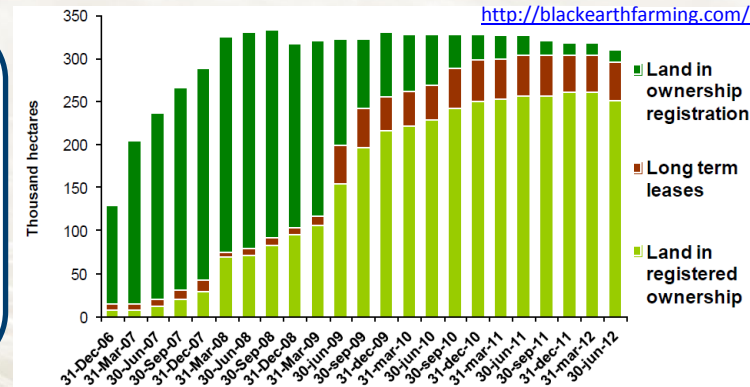
- Получение контроля над землей без юридического закрепления
- Получение в собственность ключевых активов (с/х техники, инфраструктуры)

2

Инвестирование финансовыми / непрофильными инвесторами средств в землю и создание агрохолдингов

- Формирование земельного банка
- Ожидание капитализации земли
- Появление требований к юридической чистоте прав на землю

- Быстрый «захват» большого объема земли за относительно невысокую стоимость
- Последующее оформление прав на землю



3

Целевое формирование агрохолдингов с вертикальной интеграцией

- Контроль над всей цепочкой «от поля до готовой продукции»
- Диверсификация

Определяются каждой компанией самостоятельно исходя из приоритетов и имеющейся стратегии (сочетание роста и сделок M&A)

BEFL

2012 год: основные группы инвесторов

РОССИЙСКИЕ СТРАТЕГИ

расширяют масштабы деятельности, оптимизируют активы

Продимекс, Русагро
Мираторг, Юг Руси,
Черкизово

заинтересованы в покупке земли, прилегающей к уже обрабатываемым земельным участкам, или в покупке конкретных промышленных объектов – сахарных заводов, элеваторов и т.п., которые находятся на территории их деятельности

Основной покупатель на рынке с/х активов в последние годы

ИНОСТРАННЫЕ СТРАТЕГИ

(иностранные агрокомпании, международные трейдеры)

стремятся получить доступ к продовольственному сырью

Sierentz Group (Louis Dreyfus) +
АФК Система

OLAM + РУСМОЛОКО

в первую очередь важно найти и выстроить отношения с локальным партнером, благодаря компетенциям и опыту которого можно строить крупный местный бизнес

Многие присматриваются к российскому рынку и выбирают стратегию входа

ФИНАНСОВЫЕ ИНВЕСТОРЫ

покупают агроактивы / финансовые инструменты на волне повышенного внимания к сельскохозяйственной земле и сырью как альтернативным инвестиционным инструментам

Эко-Нива (Ekosem-Agrar)

заинтересованы в приобретении долей в капитале успешных компаний или сформированных имущественных комплексов, на базе которых можно будет реализовывать свою стратегию

Оценка рисков препятствует активному входу

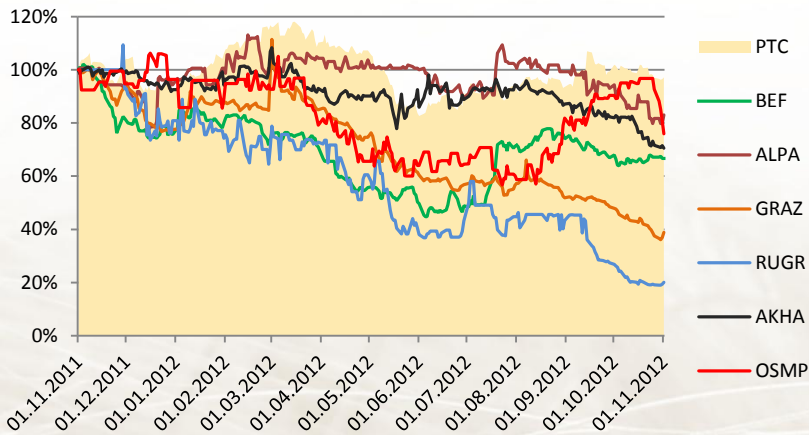
Потоки инвестиций (2005–2012)



BEFL

Что купить? (2013)

Изменение стоимости акций биржевых компаний



Сальдированный финансовый результат с/х организаций



* Данные за 8 месяцев 2012 года

Страновые и операционные риски

Дефицит историй успеха: акции ниже цены размещения, отрицательная или низкая EBITDA, банкротство Евросервиса, дефолт Разгуляя, САХО, большие резервы у РСХБ
 Кто успешен?

Инвесторам нужны не только активы (земля), вертикальные цепочки, а **результаты операционной деятельности**

Что купить?

- ✓ компетенции и опыт в технологии агропроизводства, переработки - высокоэффективные региональные агрокомпании с объемом обрабатываемой земли 20-50 тыс. га/ более высокий сегмент – 100-150 тыс. га в обработке, наличие мощностей по переработке с/х продукции (сахарный завод, маслоэкстракционный завод), зернохранилищ, семенного завода
- ✓ недостаточно эффективные агрохолдинги - только на специальных условиях и при четком понимании как за короткий период времени изменить управление и показать прибыль
- ✓ продолжать собирать соседние активы

Спасибо за внимание!

**Тел/факс: +7 (495) 649 81 55
E-mail: v.novoselov@befl.ru
www.befl.ru**