

Инвестиции в агросектор: отдельные аспекты

Investments in agribusiness: key aspects

Владислав Новоселов
управляющий директор BEFL

Vladislav Novoselov
BEFL Managing Director





Агробизнес в РФ: мнение иностр. инвесторов Agribusiness in Russia: foreign investors' opinion

BEFL

Крис Эриксон («Soyatech», США). Новые потоки капиталовложений в сельское хозяйство

Chris Erikson ('Soyatech', the USA). New Investment Flows in Agriculture

- ✓ России нужно 100-150 млрд долл.
- ✓ государство может предоставить только небольшую часть
- ✓ иностранные инвесторы могут устранить дефицит

Препятствия:

Законодательная система
Земельная собственность
Политический риск

- ✓ Russia needs 100-150 bln US dollars
- ✓ the government is able to provide only a small part of the required sum
- ✓ foreign investors can eliminate the deficit

Difficulties:

- ✓ Legislative system
- ✓ Land ownership
- ✓ Political risk

Материалы Международной конференции «Где маржа», 01 февраля 2011.

Information of the International Conference 'Where the margin is', February 01, 2011



Рынок с/х земли (1/2) Market of Agricultural Land (1/2)

BEFL

Распределение сельскохозяйственных земель по формам собственности на 01.01.2010 (млн га / %)

Agricultural land by types of ownership as of January 01, 2010 (mln ha / per cent)

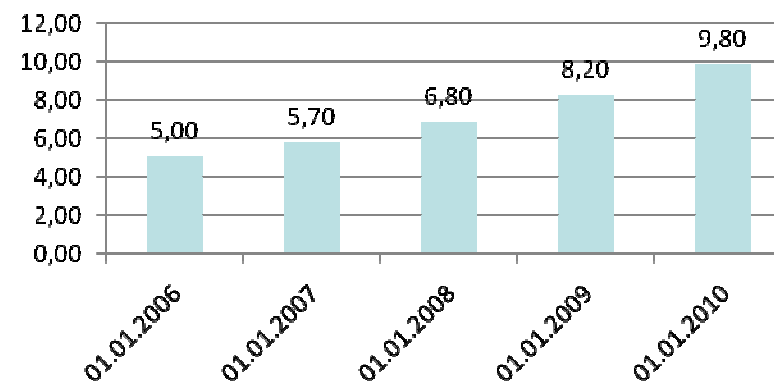


Сегменты рынка Market segments

1. Земля в собственности / Owned land
2. «Паевая» земля / 'Pai' land
3. Муниципальная, государственная земля / Municipal, state land
4. Сельхозкомпании с землей в собственности и с правом долгосрочной аренды «паевой» и / или муниципальной земли
Agricultural companies with owned land and long-term lease of 'pai' and/or municipal land

Динамика по количеству земли в собственности юридических лиц (млн га)

Dynamics for land owned by legal entities (mln ha)



Росреестр, данные Минсельхоз, данные BEFL
State Register, Ministry of Agriculture, BEFL



Рынок с/х земли (2/2) Market of Agricultural Land (2/2)

BEFL

Результат земельной реформы начала 90-ых годов – 12 млн собственников земельных долей «паев», около 110 млн га

На начало 2010 года:

- ✓ только 1,4 млн осуществили гос. регистрацию своих прав на землю (11 % дольщиков)*
- ✓ выделено 18 млн га земли, находящейся в долевой собственности (16 % площади)*
- ✓ площадь невостребованных земельных долей составила 20-30 млн га (преимущественно пашня)*

Объемы земли «в собственности» юридических лиц больше статистических данных. По данным BEFL на начало 2010 г. только у 15 групп «в собственности» около 3,2 млн га земли

Results of the land reform at the beginning of 1990s – 12 mln owners of ‘pai’ land shares, about 110 mln ha

As of beginning of 2010 :

- ✓ only 1,4 mln have state registration of the land right (11 % of owners)*
- ✓ 18 mln ha of land in shared ownership have been separated (16 % of the total area)*
- ✓ area of unclaimed land shares amounts to 20-30 mln ha (mainly tillage)*

*The amount of land owned by legal entities exceeds officially declared amount of land ownership
As BEFL estimates show, 15 groups of legal entities alone owned about 3,9 mln ha of land at the beginning of 2010*

*Росреестр, Минсельхоз, РБК, ИКАР, данные BEFL
State Register, Ministry of Agriculture, RBC, IKAR, BEFL*

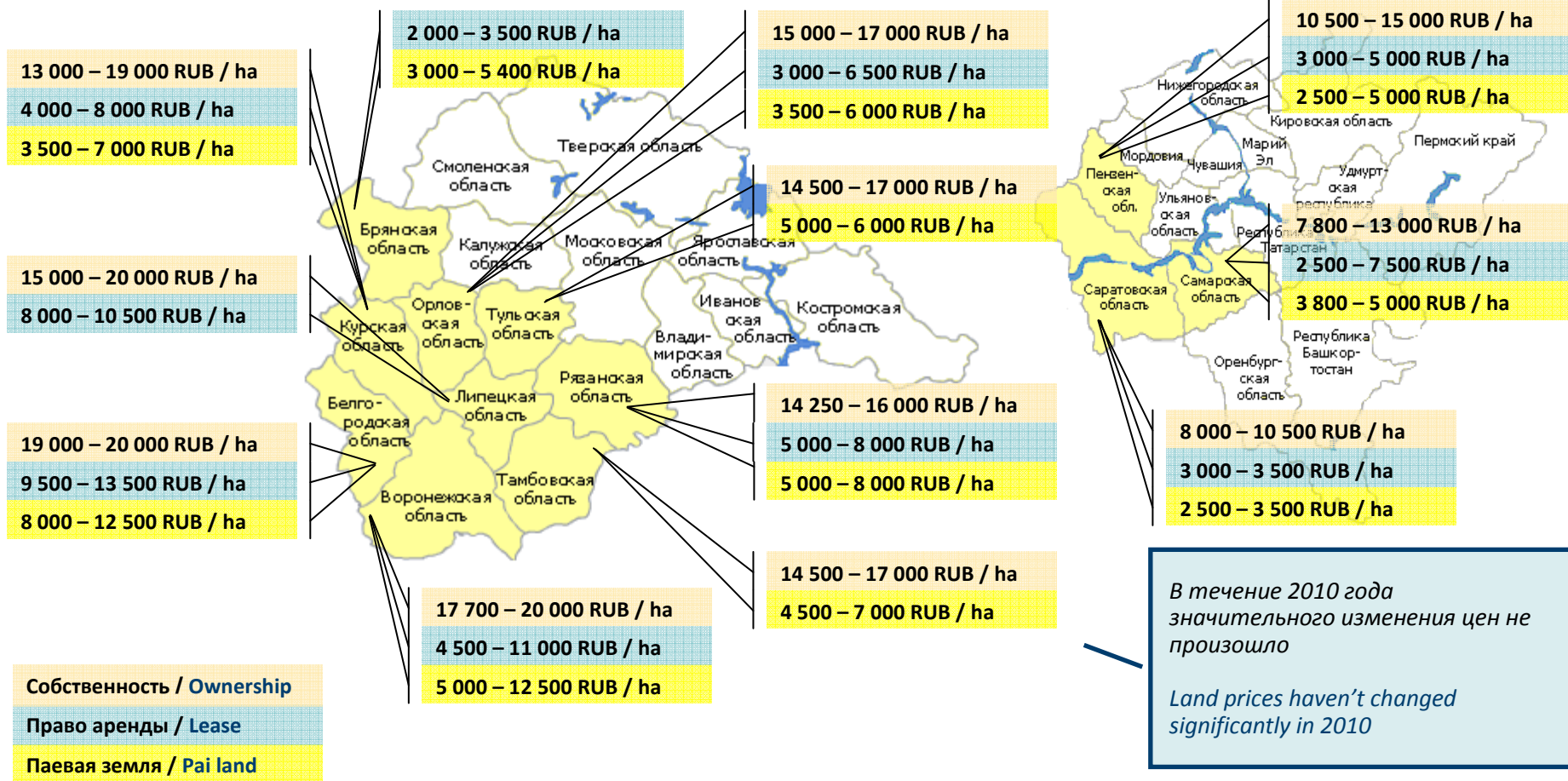


Цены 2010 Prices 2010



Центральный федеральный округ Central Federal District

Приволжский федеральный округ Volga Federal District



Данные BEFL по отдельным сделкам
Data provided by BEFL by various transactions

Рост: за и против (1/2)

Growth: for and against (1/2)

BEFL

1. Выход на финансовые рынки / Financial markets entry

Акции допущены к торгам на РТС Shares admitted to trading on RTS

OJSC Krasny Vostok Agro

OJSC PAVA

OJSC Cherkizovo Group

OJSC Razgulay Group

OJSC Rusgrain Holding

Планируют IPO в 2011 году Plans for IPO in 2011

Rusagro Group
London Stock Exchange (LSE)
repeatedly (повторно)

Group of Companies Yug Rusi
London Stock Exchange (LSE)

Valars Group
Warsaw Stock Exchange (WSE)

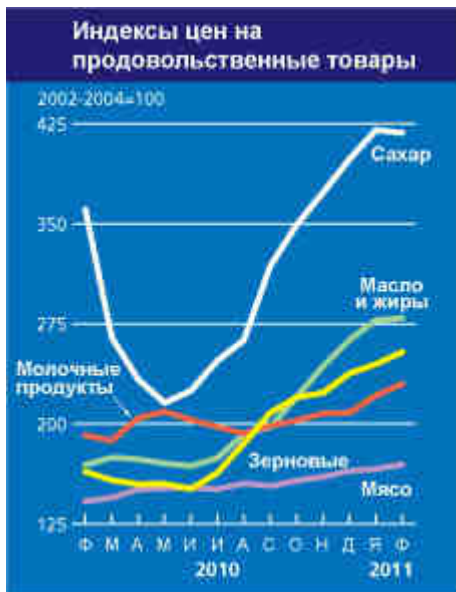
| Компания Company | Тип Type | Земля под контролем, га Land under control, ha | Регион расположения Regions |
|---------------------------------------------------------|------------------------------------|---------------------------------------------------------|---------------------------------------------------|
| BrasilAgro | Investment company | 165 000 | Brazil |
| Brookfield Asset Management | Investment and managing company | 220 000 | Brazil |
| Cazenave (CASA) | Investment and managing company | 800 000 | Argentina, Colombia, Brazil, Paraguay, Uruguay |
| Cresud | Investment company | 430 000 | Argentina, Paraguay, Bolivia |
| Great Southern | Investment and managing company | 1 400 000 | Australia |
| International Farmland Holdings / Adeco Agropecuaria | Investment company | 263 000 | Argentina, Brazil, Uruguay |
| Jarch Capital | Investment company | 400 000 | Southern Sudan |
| Macquarie Pastoral Fund / Paraway Pastoral Company | Specialized fund | 3 000 000 | Australia |

www.vedomosti.ru, www.kommersant.ru, www.rts.ru, www.grain.org

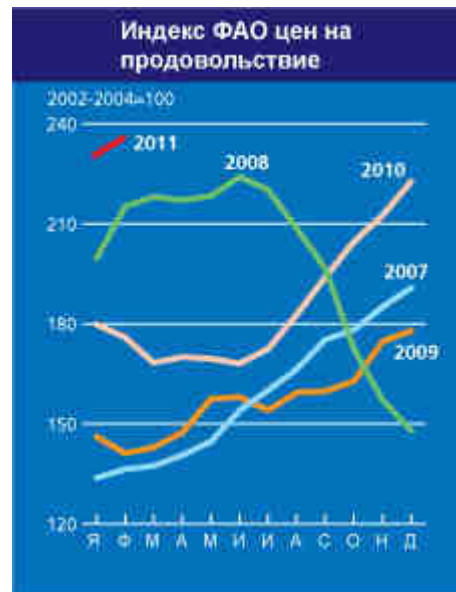


Рост: за и против (2/2) Growth: for and against (2/2)

2. Цены на продовольствие в мире / Food prices



Food price index

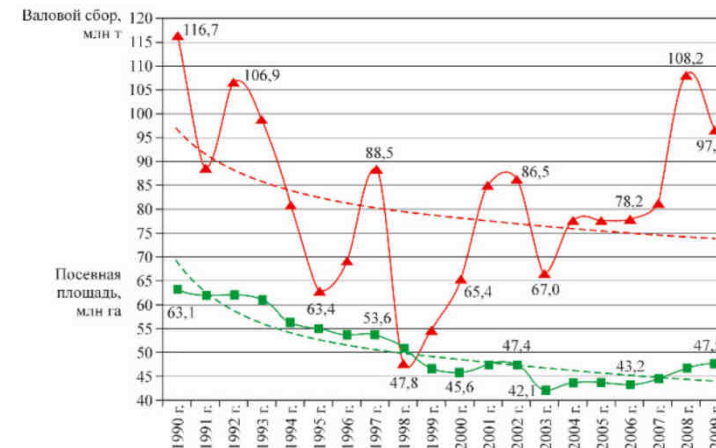


FAO food price index

3. Отмена моратория на продажу с/х земли в Украине в 2011-2012 гг. / Lifting of the moratorium on the sale of agricultural land in Ukraine in 2011-2012

4. Вступление России в ВТО / Russia's WTO accession

5. Эффективность с/х производства / Effectiveness of agricultural production



Соотношение посевных площадей и валового сбора зерновых и зернобобовых культур:

— валовой сбор культуры (в массе после доработки), млн т;
— посевная площадь культуры, млн га;
— степенной (пшеницы) сбор культуры (в массе после доработки), млн т;
— степенной (посевная площадь) культуры, млн га

The ratio of cultivated area and gross grain harvest and grain legumes

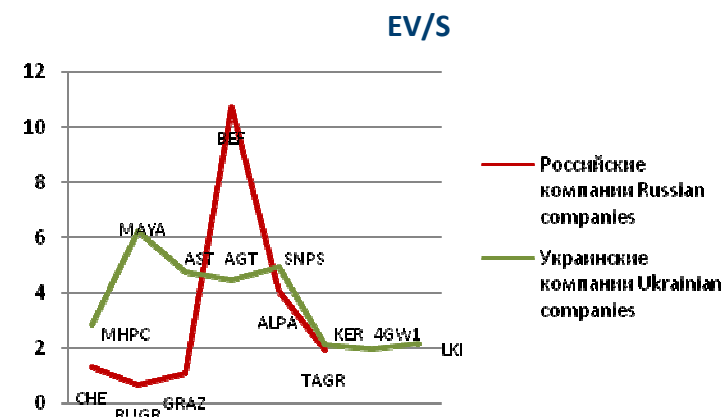
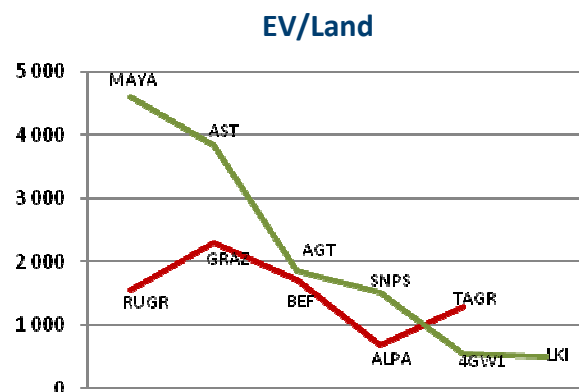
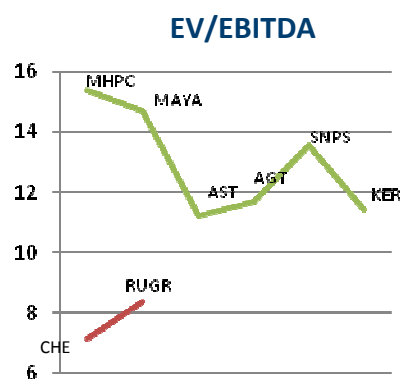
Ежегодный доклад минсельхоза РФ «О состоянии и использовании земель сельскохозяйственного назначения»
Продовольственная и сельскохозяйственная организация, ФАО
Annual report of Ministry of Agriculture of the Russian Federation on the condition and use of agricultural land
Food and Agriculture Organization, FAO

Публичные агрокомпании

Public agricultural companies

BEFL

| Компания Company | Земля под контролем, тыс. га Land under control, th ha | Биржа Stock exchange | Тикер Ticker | МС, млн. долл. США (mIn USD) | EV, млн. долл. США (mIn USD) | EV/Land, долл./га (USD/ha) | EV/S | EV/EBITDA |
|------------------------------------------------------|--------------------------------------------------------------|-------------------------|-----------------|------------------------------------|------------------------------------|----------------------------------|---------|---------------|
| Российские компании / Russian companies | | | | | | | | |
| ОАО "Группа "Черкизово" / OJSC Cherkizovo Group* | - | LSE, PTC, MMBБ | CHE | 1 132,32 | 1 559,09 | n/a | 1,3121 | 7,1568 |
| ОАО "Русгрэйн Холдинг" / OJSC Rusgrain Holding* | 87 | PTC, MMBБ | RUGR | 128,95 | 134,29 | 1 543,56 | 0,6769 | 8,3547 |
| ОАО "Группа "Разгуляй" / OJSC Razgulay Group* | 460 | PTC, MMBБ | GRAZ | 371,52 | 1 056,29 | 2 296,29 | 1,0944 | отриц. / neg. |
| Black Earth Farming | 328 | Nasdaq OMX | BEF | 550,09 | 561,06 | 1 710,54 | 10,7115 | отриц. / neg. |
| Alpcot Agro | 205 | Nasdaq OMX | ALPA | 137,72 | 137,95 | 674,58 | 4,0513 | отриц. / neg. |
| Trigon Agri A/S* | 165 | Nasdaq OMX | TAGR | 181,15 | 210,65 | 1 274,47 | 1,9476 | отриц. / neg. |
| Украинские компании / Ukrainian companies | | | | | | | | |
| «Мироновский хлебопродукт» / Myronivsky Hliboproduct | 280 | LSE | MHPC | 2 054,70 | 2 676,58 | 9 559,23 | 2,8347 | 8,2356 |
| «Мрия Агрохолдинг» / Mriya Agro Holding | 218 | DB | MAYA | 1 054,04 | 1 005,30 | 4 611,46 | 6,2238 | 6,3533 |
| «Астарта-Киев» / Astarta-Kyiv* | 210 | WSE | AST | 715,51 | 804,84 | 3 832,57 | 4,7658 | 11,2014 |
| «Агротон» / Agroton* | 134 | WSE | AGT | 276,96 | 248,23 | 1 852,49 | 4,4898 | 11,6998 |
| «Синтал» / Sintal* | 99 | DB | SNPS | 156,39 | 149,56 | 1 510,69 | 4,9145 | 13,5506 |
| «Кернел» / Kernel | 88 | WSE | KER | 2 060,66 | 2 168,90 | 24 787,39 | 2,1254 | 11,4138 |
| «Укрзернопром-Агро» / Ukrzernoprom Agro | 94 | DB | 4GW1 | 42,66 | 50,46 | 538,50 | 1,9787 | 42,0481 |
| Landcom International PLC | 74 | AIM LSE | LKI | 38,28 | 36,23 | 488,10 | 2,1565 | отриц. / neg. |



*) Мультипликаторы рассчитаны по данным отчетности за 2009 г. / The multipliers have been calculated based on the Financial Statements for the year ended 31 December 2009

www.londonstockexchange.com, www.nasdaqomxnordic.com, www.boerse-frankfurt.de, www.gpw.pl, www.rts.ru, www.micex.ru



Что делать? What steps to take?

BEFL

- ✓ понять цели инвесторов и требования, предъявляемые ими
 - ✓ осознать свою «значимость» – понять, чем ты можешь быть интересен инвесторам
 - ✓ стратегия, четкий пошаговый план сближения
 - ✓ структурирование бизнеса:
 - ✓ юридическая структура
 - ✓ управленческая структура
 - ✓ финансовая структура
 - ✓ управление рисками
 - ✓ «вывернуть карманы» – показать свою компанию
 - ✓ управление сделкой с инвесторами
- ✓ to understand the purposes and requirements of investors
 - ✓ to estimate your 'importance' - in which way you can be interested for investors
 - ✓ to create a strategy: a clear step-by-step convergence plan
 - ✓ to structure business:
 - ✓ legislative structure
 - ✓ management structure
 - ✓ financial structure
 - ✓ to manage risks
 - ✓ to show your company
 - ✓ to manage transaction with investors

Спасибо за внимание!
Thank You!

Tel. +7 (495) 649 81 55
E-mail: v.novoselov@befl.ru
www.befl.ru

